

greenEvolution

## curve

Die Designvariante mit  
betont runden Konturen.



Mediterran-  
minimalistische Optik

---

Hervorragende Dämmwerte für  
reduzierten Energieverbrauch

---

Vielseitig gestaltbare,  
witterungsbeständige  
Oberflächen

---



# Fenster sind immer individuell und ein Werttreiber

Fenster haben einen geringen Anteil an den Baukosten, aber erheblichen Einfluss auf das Eigenheim:

- Stilistisch passende Fenster geben dem Haus sein Gesicht und erhöhen den Immobilienwert.
- Tageslicht verbessert die Wohnatmosphäre und hat eine positive Auswirkung auf Gesundheit und Psyche.
- Der Energieeintrag gut gedämmter Fenster wirkt wie eine Heizung.
- Zwischen 25 und 50 % der Heizkosten und damit verbundener Umwelt- und CO<sub>2</sub>-Belastungen können mit modernen Fenstern eingespart werden.
- Fenster sorgen für eine optimale Steuerung des Raumklimas.
- Die richtigen Fenster können das Einbruchsrisko um 80 % verringern.
- Die Lärmbelastung von außen kann durch passende Fenster in urbanen Regionen um bis zu 75 % reduziert werden.

Standort, Gebäude und Bewohner sind entsprechend sehr individuell. Die optimale Standard-Fensterlösung für alle Anforderungen gibt es daher nicht. Der Preis als alleiniges Entscheidungskriterium greift zu kurz. Die Fenster müssen auf die spezifischen Anforderungen entsprechend konfiguriert werden, um zu „myWindow“ zu werden.



## Das Salamander C3-Prinzip: Der Weg zur optimalen Fensterkonfiguration

Mit unserem speziell entwickelten Verfahren finden Sie das Fenster, das Ihre Ansprüche erfüllt. Dabei bestimmen diese drei Dimensionen maßgeblich, ob Ihre Fensterwahl zum Gebäude und den äußeren Einflüssen passt:

Climate



**Klimatische Bedingungen und lokale Gegebenheiten**

Temperaturkurve und -differenz, Niederschlagsmenge, Sonnenstunden, Schneefall, Windlasten, Einbruchstatistik, Luftverschmutzung, Lärmbelastung, Höhe über NN.

Case



**Objekteigenschaften**

Baujahr, Art des Gebäudes, Wohnfläche, Etagen, Material der Fensterrahmen, Verglasung, Ausrichtung des Hauses nach GPS-Koordinaten, Anzahl der Fenster pro Hausseite, Fenstertypen, Anzahl der Sprossen, Maße der Fenster, Analyse der Lichtsituation: Abgleich der Ist- / Soll-Lichtsituation.

Client



**Kundenansprüche**

Optimierungsstrategien zu Licht- und Energieeintrag, historische Authentizität, regionaler Stil, individuelle Auswahl des Designs und der Materialität, ökologische Faktoren wie Dämmung und Recycling sowie Kosten.

## Climate

curve bietet optimale Dämmwerte mit einem Wärmedurchgangskoeffizienten von bis zu  $1,0 \text{ W}/(\text{m}^2\text{K})$  und erfüllt somit alle energetischen Anforderungen an ein modernes Allround-Fenster. Es ist damit besonders für Standorte mit kalten Wintern geeignet.

Dank seiner Witterungsbeständigkeit bringt curve ein mediterranes Flair in alle Klimazonen.

## Case

### Baustil / Fenstertyp

Der betont runde Profilquerschnitt passt zu mediterran inspirierten Baustilen und verleiht dem Fenster ein harmonisches Erscheinungsbild.

curve eignet sich für Standardfenster mit ästhetischem Anspruch: in Sanierung oder Neubau.

### Statik

Mit dem Standardflügel lassen sich Fenstergrößen von bis zu 2,60 m umsetzen. Die Statik ermöglicht bodentiefe Fensterlösungen.

### Dämmung

Dank optimierter Dämmwerte kann curve die Energiebilanz auf der Nordseite signifikant verbessern. Im Süden erlaubt die Statik große bodentiefe Elemente und damit eine Optimierung des Licht- und Energieeintrags.

## Client

### Schallschutz

Mit einer Glasstärke von bis zu 48 mm können bis zu 47 dB Schallschutz erreicht werden.

### Einbruchschutz

Über Standardmaßnahmen kann mit curve ein Einbruchschutz bis RC3 erreicht werden.

### Oberflächen

Salamander Weiß, Grundkörper alternativ auch in Anthrazit, Creme, Braun und Caramel, über 40 Standard-Foliendekore.

# Mediterranes Flair mit maximaler Funktionalität

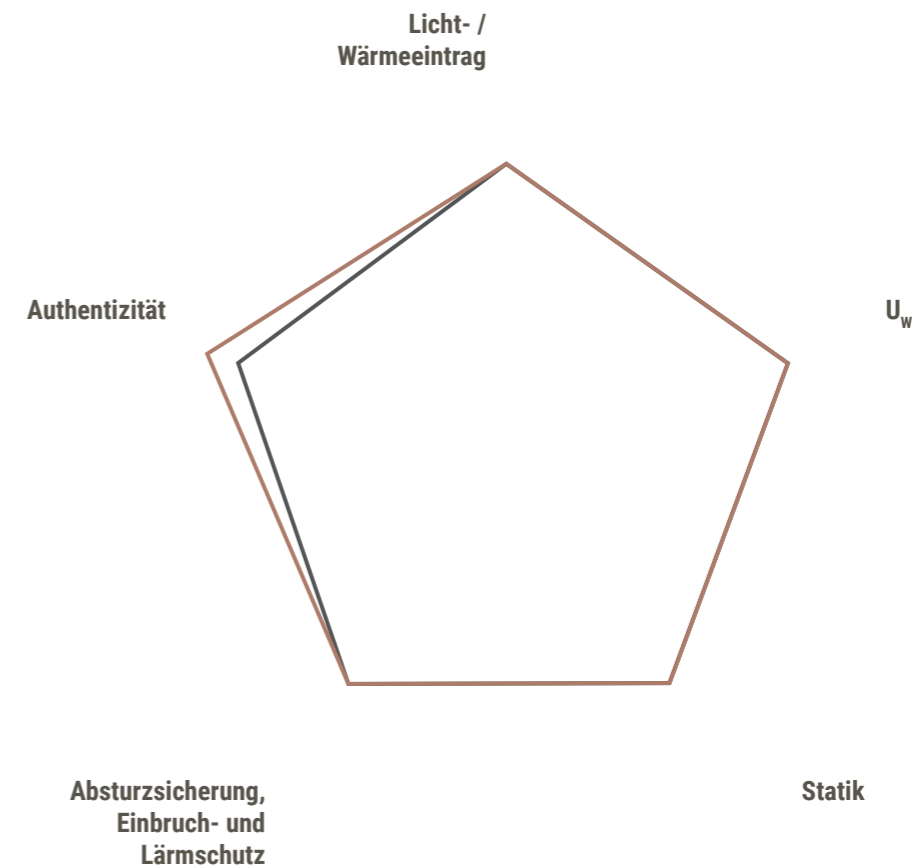


curve

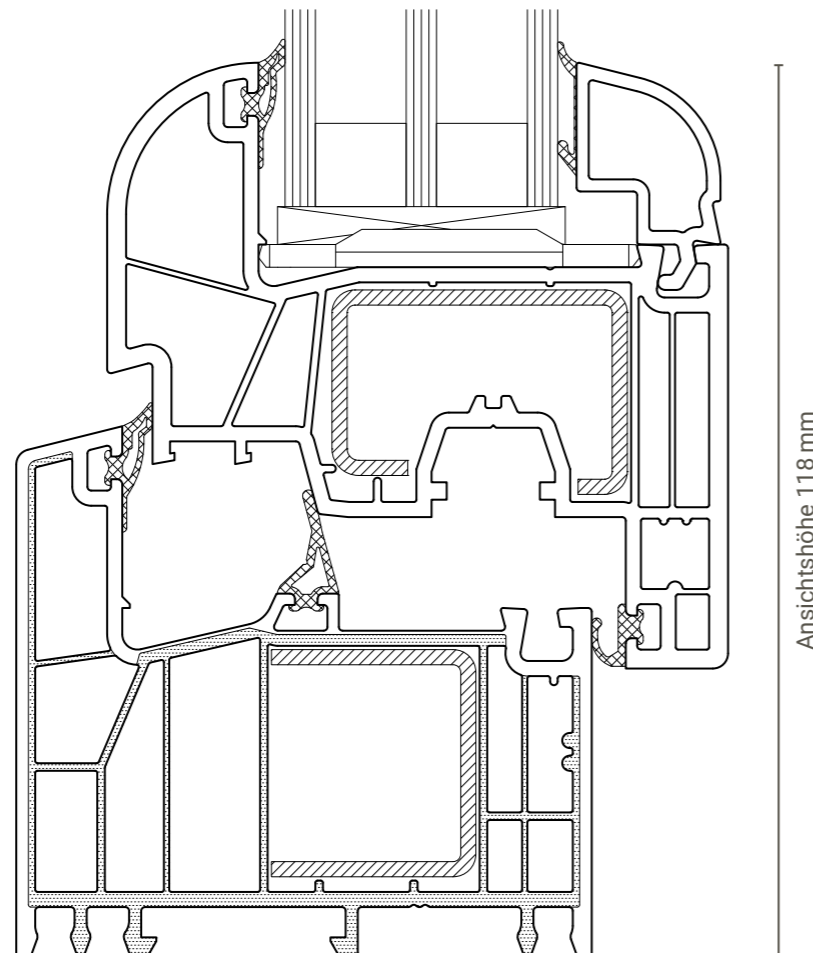
Im Vergleich zu unserem Allrounder:



flex



# Die wichtigsten Werte im Überblick



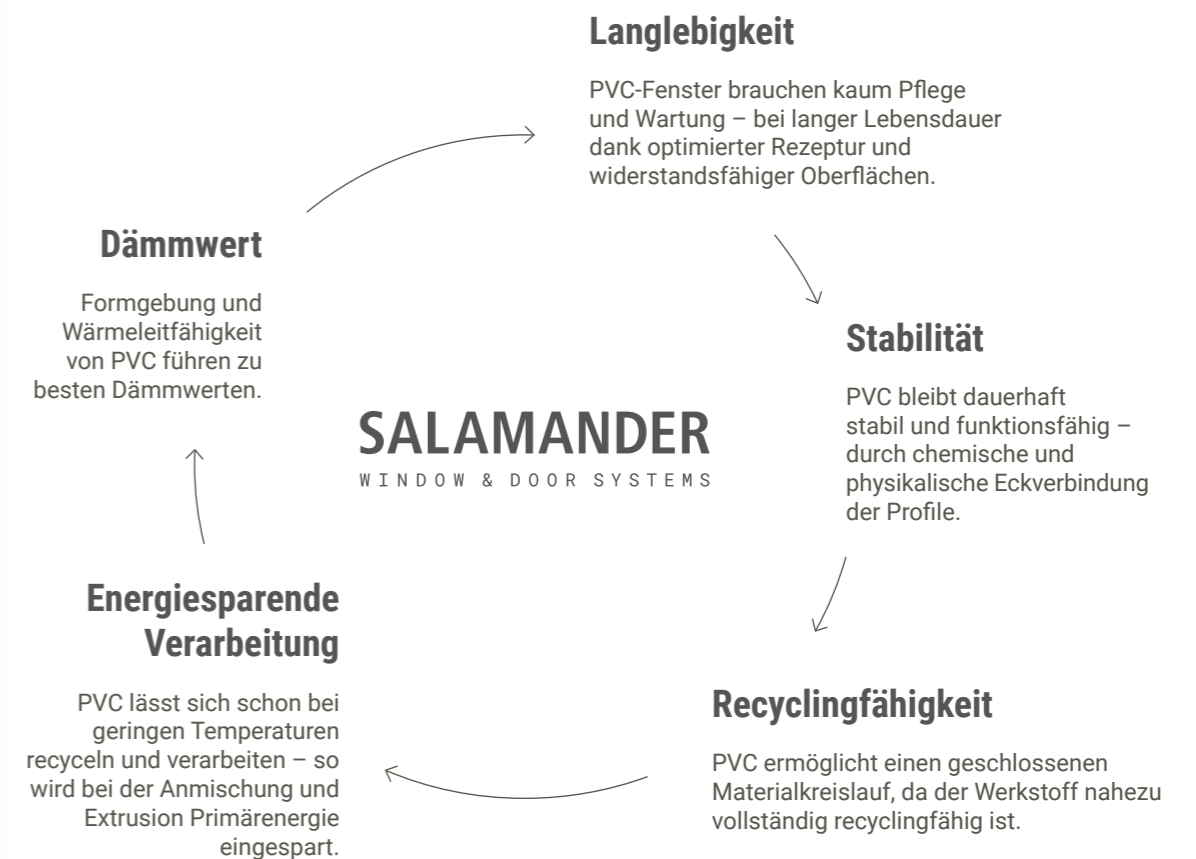
<b>Wärmedämmung</b>	AD $U_w$ bis zu 0,77 W/(m <sup>2</sup> K) MD $U_w$ bis zu 0,73 W/(m <sup>2</sup> K)	AD $U_f$ bis zu 1,1 W/(m <sup>2</sup> K) MD $U_f$ bis zu 1,0 W/(m <sup>2</sup> K)
<b>Schallschutz</b>	47 dB	
<b>Sicherheit</b>	bis RC3	
<b>Bautiefe</b>	76 mm	
<b>Ansichtshöhe Flügel</b>	48 mm	
<b>Ansichtshöhe Rahmen</b>	70 mm	
<b>Maximale Flügelgrößen</b>	Standardflügel: Breite bis max. 1.500 mm Höhe bis max. 2.600 mm	Nebeneingangstürflügel: Breite bis max. 1.000 mm Höhe bis max. 2.200 mm
<b>Öffnungsarten</b>	Dreh-, Kipp- und Dreh-Kipp-Fenster, Nebeneingangs- oder PSK-Tür	

Änderungen, Irrtum, Druck- und Satzfehler vorbehalten.

# Das ideale, nachhaltigere Fenstermaterial – PVC

Wir konzentrieren uns bei der Herstellung von Fensterprofilen auf den nachhaltigen, langlebigen Werkstoff PVC und kombinieren diesen mit unseren innovativen realMaterial-Oberflächen. Damit gestalten Sie Ihre Fenster individuell, erlebbar und zum Gebäude passend – außen wie innen.

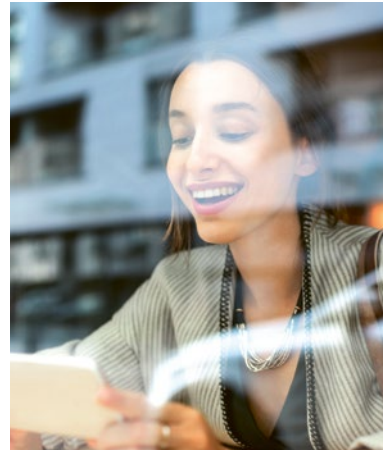
Wir produzieren mit stetig wachsendem Anteil an Ökostrom aus erneuerbaren Energien und eigenem Wasserkraftwerk.





# SALAMANDER

WINDOW & DOOR SYSTEMS



## Wir haben das passende Fenster für Ihre Ansprüche –

dank jahrzehntelanger Erfahrung in der Profilentwicklung und PVC-Extrusion. Langlebig, individuell gestaltbar und von Beginn an nachhaltig: Wir entwickeln unsere Systeme ständig weiter, um Ihnen heute schon das perfekte Fenster der Zukunft zu bieten.

### Salamander Industrie-Produkte GmbH

Jakob-Sigle-Straße 58  
86842 Türkheim  
Germany

[salamander-windows.com](http://salamander-windows.com)

