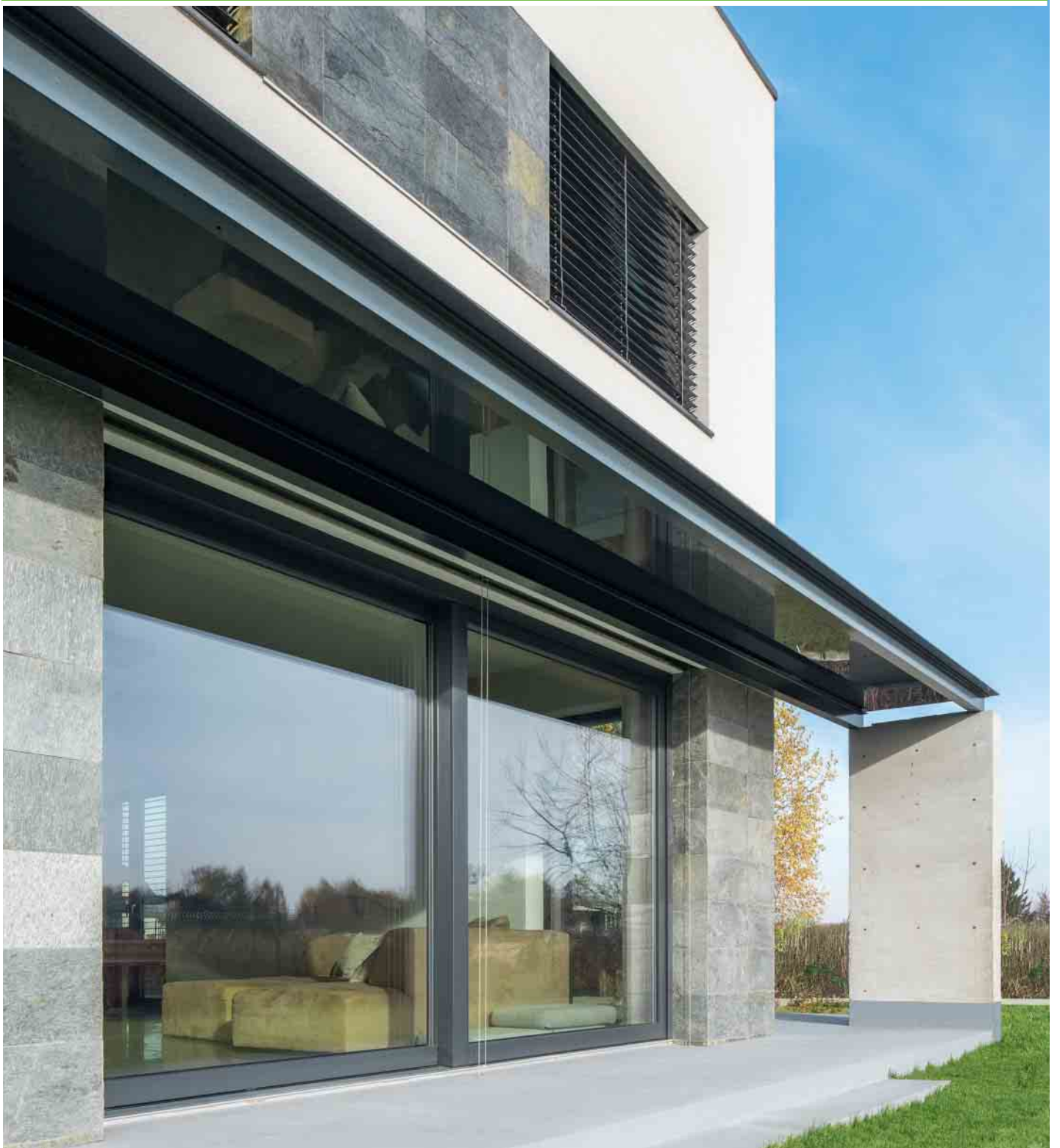


Maximale Gestaltungsfreiheit
mit Schüco UnlimitedFinish
Maximum design freedom
with Schüco UnlimitedFinish



Maximale Gestaltungsfreiheit mit Schüco UnlimitedFinish

Maximum design freedom with Schüco UnlimitedFinish

Mit einem umfangreichen Foliensortiment bringt Schüco reichlich Farbe in die Welt der Kunststoff-Fenster und -Türen. Die Farbskala der RAL-zertifizierten, qualitativ hochwertigen Dekorfolien reicht von klassischem Weiß bis zu kräftigen Farbnuancen. Aber auch fein strukturierte Holzmaserungen sind verfügbar. Der farbigen Gestaltung von Fenstern und Türen sind damit keine Grenzen gesetzt.

With a very extensive colour range, Schüco brings plenty of colour to the world of PVC-U windows and doors. The colour spectrum of RAL-certified, high-quality design foils ranges from classic white to vibrant shades. Finely textured woodgrains are also available. Windows and doors can be designed in an unlimited range of colours.



Produkthighlights

- Sortiment aus Standard- und Sonderfolien mit mehr als 200 Metallic- und Unifarben sowie Holzdekorfolien
- Die Folien sind lichtecht, witterungsbeständig und über viele Jahre praxiserprobt
- Durchgängiges Farbkonzept für alle Schüco Kunststoff-Systeme
- Für eine perfekte Optik stehen unterschiedliche Profilfarben für die Folierung zur Verfügung

Product highlights

- Range of standard and special foils with more than 200 single colours and woodgrain finishes
- The foils are fade-resistant, weather-resistant and tried and tested
- Uniform colour concept for all Schüco PVC-U window, door and sliding systems
- In line with the range of foils, Schüco PVC-U systems are available in a range of different profile base material colours

Schüco Standardfoliensortiment

Schüco Range of standard foils

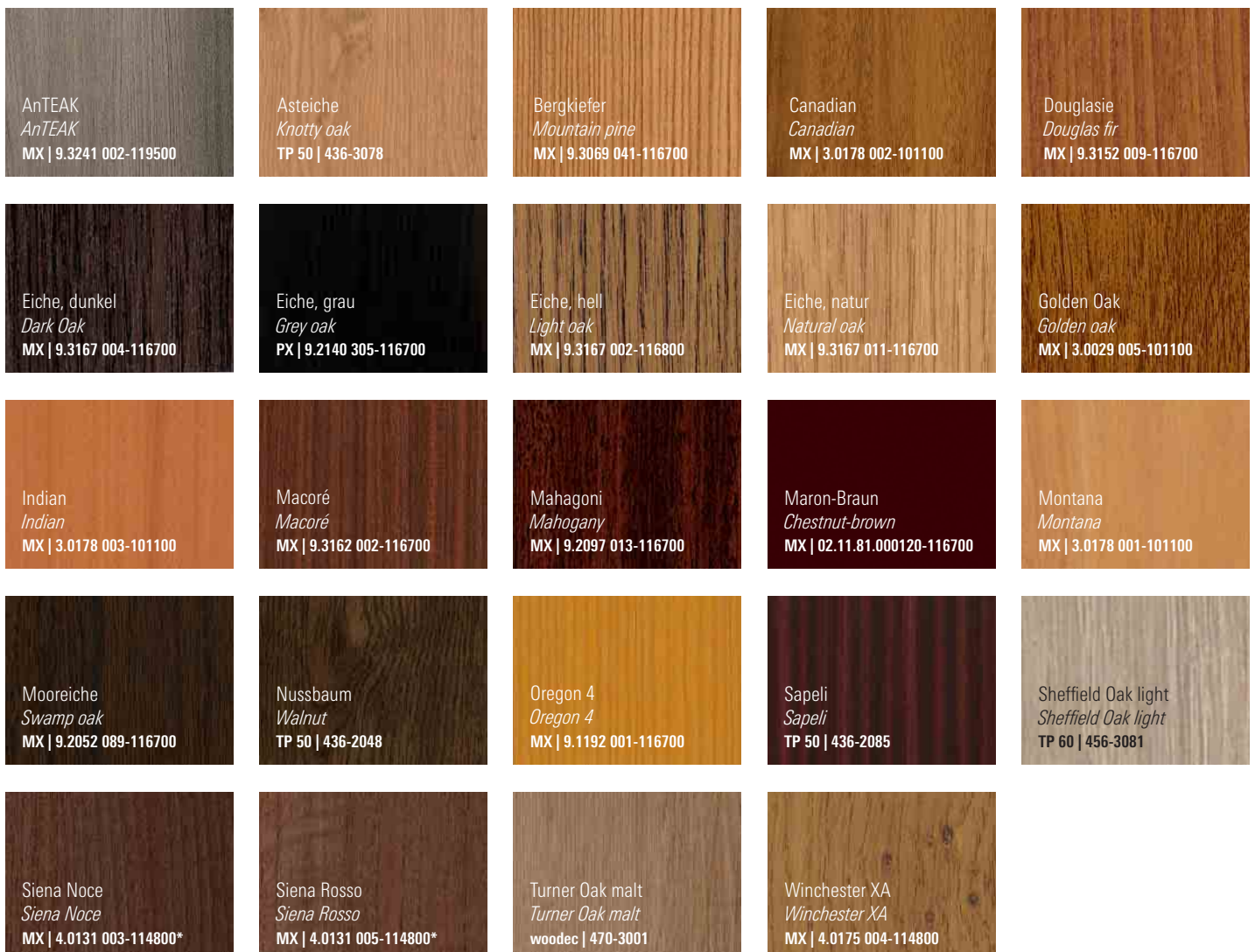
Metallicfarben

Metallic colours



Holzdekore

Woodgrain finishes



Unifarben Single colours

| | | | | |
|---|---|--|--|---|
| Achatgrau <i>Agate</i> TP 50 436-5037 | Achatgrau glatt <i>Agate glossy</i> TP 50 436-7037 | Anthrazitgrau <i>Anthracite grey</i> TP 50 436-5003A | Anthrazitgrau feine Prägung <i>Anthracite grey fine-textured</i> TP 50 436-6003 | Anthrazitgrau glatt <i>Anthracite grey glossy</i> TP 50 436-7003A |
| Anthrazitgrau Ulti-Matt <i>Anthracite grey ulti-matt</i> PX 02.20.71.000001-504700* | Balmoral <i>Balmoral</i> MX 02.11.71.000106-100200 | Basaltgrau <i>Basalt grey</i> MX 02.11.71.000039-116700 | Basaltgrau glatt <i>Basalt grey glossy</i> MX 02.11.71.000039-808300 | Betongrau <i>Concrete grey</i> TP 50 436-5038 |
| Black matt <i>Black matt</i> TP 50 436-6064* | Braun Dekor <i>Brown woodgrain</i> MX 02.11.81.000101-116700 | Brillantblau <i>Brilliant blue</i> PX 02.20.51.000002-116700 | Cremeweiß <i>Cream white</i> TP 60 456-5054 | Cremeweiss SFTN matt <i>Cream white SFTN Matt</i> TP 60 456-6001 |
| Cremeweiß Ulti-Matt <i>Cream white ulti-matt</i> PX 02.20.11.000001-504700* | Cremeweiß VLF <i>Cream white VLF</i> PX 02.20.11.000001-102200* | Gelb <i>Yellow</i> MX 02.11.11.000062-116700 | Graubeige <i>Grey beige</i> MX 02.11.11.000040-116700 | Hellelfenbein <i>Light ivory</i> TP 60 456-5056 |
| Hellgrün <i>Light green</i> MX 02.11.61.000014-116700 | Hellrot <i>Light red</i> MX 02.11.31.000010-116700 | Kieselgrau <i>Pebble grey</i> TP 50 436-5033 | Kobaltblau <i>Cobalt blue</i> MX 02.11.51.000029-116700 | Lichtgrau <i>Light grey</i> MX 02.11.71.000049-116700 |
| Lichtgrau glatt <i>Light grey glossy</i> MX 02.11.71.000049-808300 | Monumentenblau <i>Monument blue</i> MX 5004.05-116700 | Monumentgrün <i>Monument green</i> MX 9925.05-116700 | Moosgrün <i>Moss green</i> MX 02.11.61.000013-116700 | Quarzgrau <i>Quartz grey</i> MX 02.11.71.000046-116700 |
| Quarzgrau feine Prägung <i>Quartz grey fine-textured</i> TP 50 436-6047 | Quarzgrau glatt <i>Quartz grey glossy</i> MX 02.11.71.000046-808300 | Reinweiß <i>Pure white</i> TP 60 456-5053 | Rot <i>Red</i> MX 02.11.31.000013-116700 | Schiefergrau <i>Slate grey</i> MX 02.11.71.000040-116700 |

| | | | | |
|---|---|--|--|---|
| <p>Schiefergrau glatt <i>Slate grey glossy</i> MX 02.11.71.000040-808300</p> | <p>Schokobraun <i>Chocolate brown</i> MX 02.11.81.000122-116700</p> | <p>Schwarzbraun feine Prägung <i>Dark brown fine-textured</i> TP 50 436-6010</p> | <p>Schwarzgrau <i>Dark grey</i> TP 50 436-5023</p> | <p>Schwarzgrau glatt <i>Dark grey glossy</i> MX 02.11.71.000042-808300</p> |
| <p>Schwarzgrau SFTN glänzend <i>Dark grey SFTN shiny</i> TP 50 436-7023</p> | <p>Schwarz Ulti-Matt <i>Black ulti-matt</i> PX 02.20.01.000002-504700*</p> | <p>Schwarz VLF <i>Black VLF</i> PX 2.20.01.000002-102200*</p> | <p>Seidengrau <i>Silk Grey</i> TP 50 436-5031</p> | <p>Signalgrau glatt <i>Signal Grey glossy</i> MX 02.11.71.000038-808300</p> |
| <p>Silbergrau <i>Silver Grey</i> MX 02.11.71.000047-116700</p> | <p>Silbergrau glatt <i>Silver Grey glossy</i> MX 02.11.71.000047-808300</p> | <p>Stahlblau <i>Steel Blue</i> MX 02.11.51.000033-116700</p> | <p>Steingrau <i>Stone Grey</i> TP 50 436-5045</p> | <p>Tannengrün <i>Fir Green</i> TP 50 436-5021</p> |
| <p>TP60 Verkehrsweiß <i>TP60 Traffic white</i> TP 60 456-7030</p> | <p>Ultramarinblau <i>Ultramarine</i> MX 02.11.51.000026-116700</p> | <p>Weinrot <i>Wine Red</i> MX 02.11.31.000012-116700</p> | <p>Weiße Ulti-matt <i>White Ulti-matt</i> PX 02.20.91.000001-504700*</p> | <p>Weiße VLF <i>White VLF</i> PX 02.20.91.000001-102200*</p> |

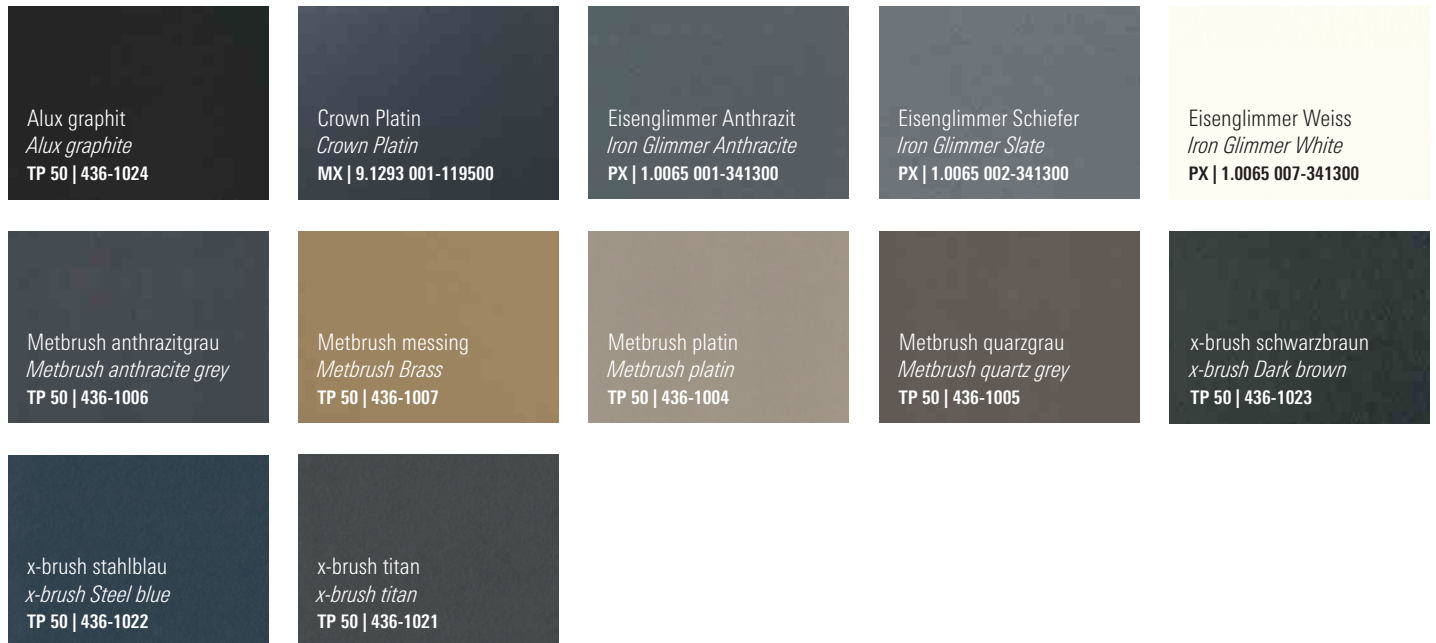


Schüco Sonderfoliensortiment**

Schüco Range of special foils**

Metallicfarben

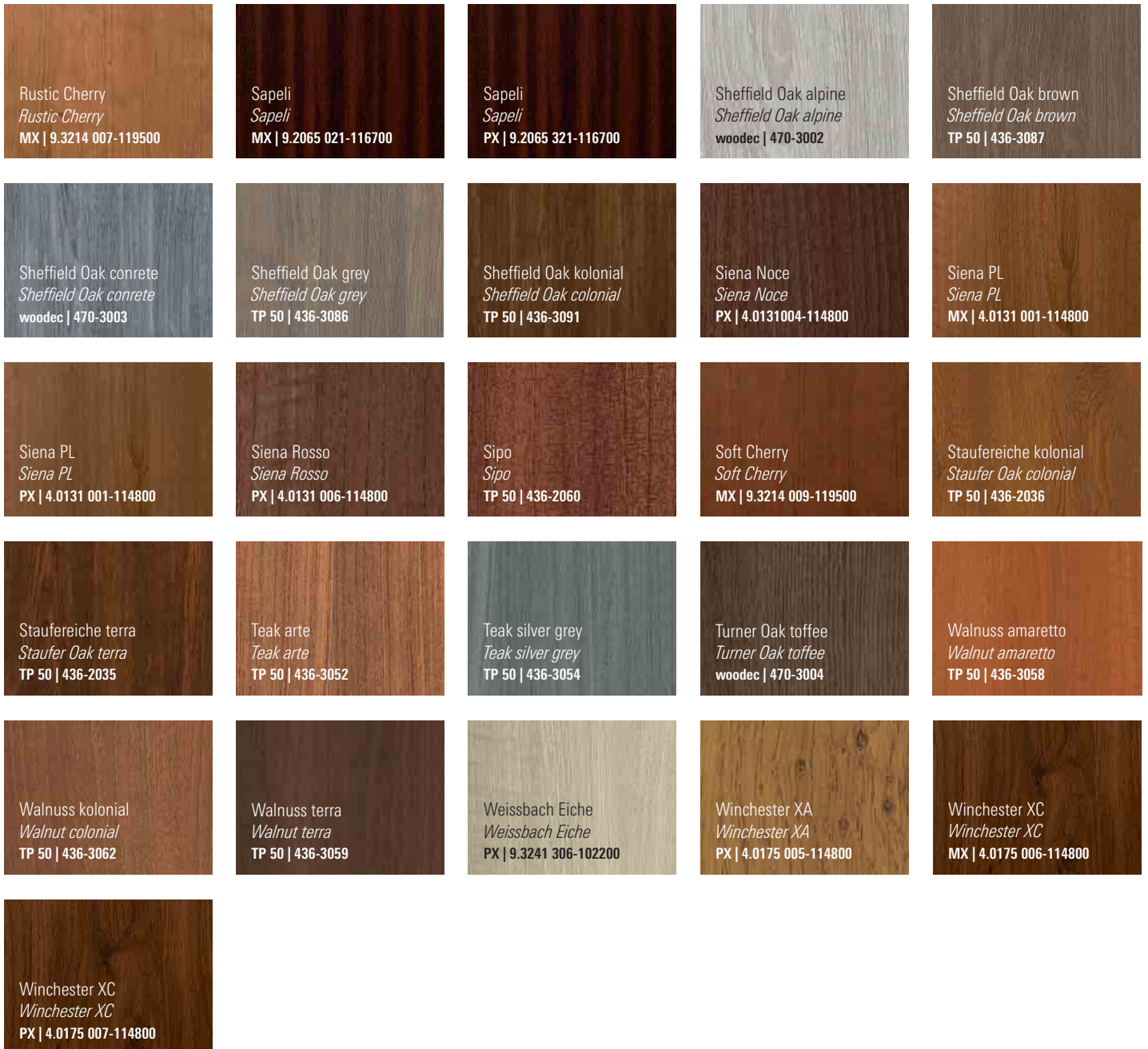
Metallic colours





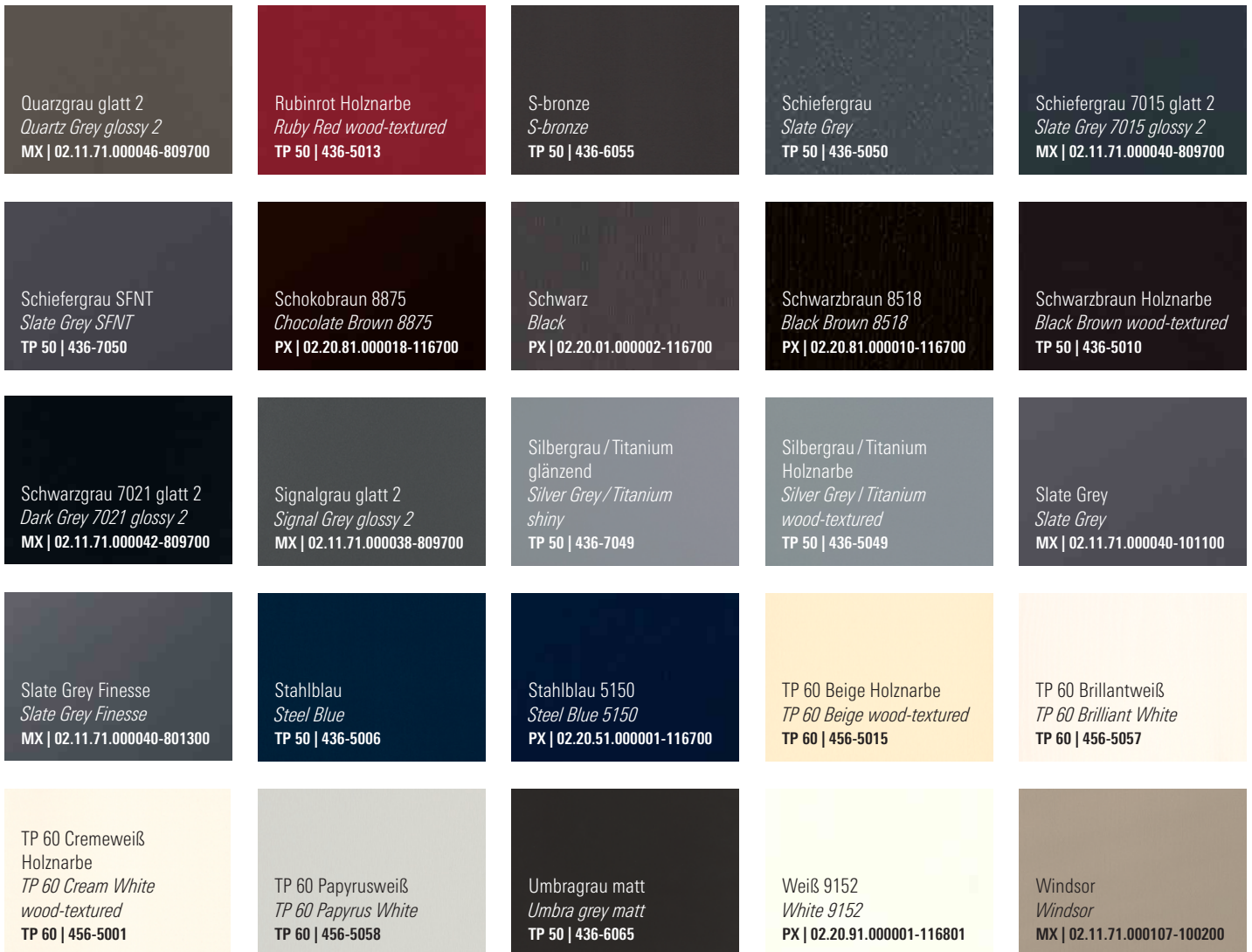
Holzdekore Woodgrain finishes

| | | | | |
|--|--|--|--|--|
| <p>Amaranth Oak VLF <i>Amaranth Oak VLF</i> PX 3.0078 008-102200</p> | <p>Bergkiefer <i>Mountain Pine</i> PX 9.3069 341-116700</p> | <p>Birke rosé <i>Birch rosé</i> TP 50 436-3031</p> | <p>Black Cherry <i>Black Cherry</i> MX 9.3202 001-116700</p> | <p>Cherry amaretto <i>Cherry amaretto</i> TP 436-3043</p> |
| <p>Colmar Eiche sepia <i>Colmar Oak sepia</i> TP 50 436-2012</p> | <p>Desert Oak <i>Desert Oak</i> PX 2.0057 004-130300</p> | <p>Douglasie <i>Douglas fir</i> PX 9.3152.309-116700</p> | <p>Eiche Hell <i>Light Oak</i> MX 9.2052 090-116700</p> | <p>Eiche kolonial <i>Oak colonial</i> TP 50 436-2076</p> |
| <p>Eiche mocca <i>Oak mocca</i> TP 50 436-2075</p> | <p>Eiche Natur FL-G <i>Natural oak FL-G</i> MX 9.3118 076-116800</p> | <p>Eiche Natur FL-G <i>Natural Oak FL-G</i> PX 9.3118 376-116801</p> | <p>Eiche rustikal <i>Rustic oak</i> MX 9.3149 008-116700</p> | <p>Eiche rustikal <i>Rustic oak</i> PX 9.3149 308-116700</p> |
| <p>Ginger Oak <i>Ginger Oak</i> PX 3.0078 004-102200</p> | <p>Golden Oak <i>Golden Oak</i> MX 9.2178 001-116700</p> | <p>Golden Oak <i>Golden Oak</i> PX 9.2178 301-116700</p> | <p>Honey Oak <i>Honey Oak</i> PX 3.0078 007-102200</p> | <p>Irish Oak <i>Irish Oak</i> MX 9.3211 005-114800</p> |
| <p>Irish Oak <i>Irish Oak</i> PX 9.3211 305-114800</p> | <p>Kirsche Piemont <i>Cherry Piedmont</i> TP 50 436-2032</p> | <p>Macoré <i>Macoré</i> PX 9.3162 302-116700</p> | <p>Macoree <i>Macoree</i> TP 50 436-2001</p> | <p>Mahagoni <i>Mahogany</i> PX 9.2097 313-116700</p> |
| <p>Montana Eiche tabak <i>Montana oak tobacco</i> TP 50 436-2007</p> | <p>Monument Oak <i>Monument Oak</i> PX 2.0057 006-130300</p> | <p>Mooreiche <i>Swamp oak</i> PX 9.2052 389-116700</p> | <p>Mountain Oak <i>Mountain Oak</i> PX 2.0057 005-130300</p> | <p>Newcastle oak khaki <i>Newcastle oak khaki</i> TP 50 436-3077</p> |
| <p>Noce Sorrento balsamico <i>Noce Sorrento balsamico</i> TP 50 436-3042</p> | <p>Noce Sorrento natur <i>Noce Sorrento natural</i> TP 50 436-3041</p> | <p>Nussbaum V <i>Walnut V</i> MX 9.2178 007-116700</p> | <p>Nussbaum V <i>Walnut V</i> PX 9.2178 307-116700</p> | <p>Oregon Pine natur <i>Oregon Pine natural</i> TP 50 436-2009</p> |



Unifarben Single colours

| | | | | |
|--|--|--|---|--|
| Achatgrau <i>Agate Grey</i> PX 02.20.71.000005-116700 | Anthrazitgrau <i>Anthracite Grey</i> MX 02.11.71.000041-116700 | Anthrazitgrau glatt 2 <i>Anthracite Grey glossy 2</i> MX (02.11.71.000041-809700 | Anthrazitgrau glatt <i>Anthracite Grey glossy</i> PX 02.20.71.000001-808300 | Anthrazitgrau tiefe Holznarbe <i>Anthracite Grey wood-textured</i> TP 50 436-4003 |
| Anthrazitgrau VLF <i>Anthracite Grey VLF</i> PX 02.20.71.000001-102200 | Anthrazitgrau <i>Anthracite Grey</i> PX 02.20.71.000001-116700 | Basaltgrau <i>Basalt Grey</i> TP 50 436-5048 | Basaltgrau feine Prägung <i>Basalt grey fine-textured</i> TP 50 436-6048 | Basaltgrau 7012 glatt 2 <i>Basalt Grey 7012 glossy 2</i> MX 02.11.71.000039-809700 |
| Basaltgrau glänzend <i>Basalt Grey shiny</i> TP 50 436-7048 | Basaltgrau <i>Basalt Grey</i> PX 02.20.71.000010-116700 | Beige SFTN matt <i>Beige SFTN matt</i> TP 50 456-6015 | Buckingham Grey <i>Buckingham Grey</i> MX 02.11.71.000108-100200 | Chartwell Green <i>Chartwell Green</i> MX 02.11.61.000029- 101100 |
| Cremeweiß 1379 <i>Cream White 1379</i> PX 02.20.11.000001-116700 | Crystal White Ash <i>Crystal White Ash</i> PX 02.20.91.000002-117900 | Dunkelgrün <i>Dark Green</i> MX 02.11.61.000009-116700 | Dunkelgrün 6125 <i>Dark Green 6125</i> PX 02.20.61.000001-116700 | Dunkelgrün VLF <i>Dark Green VLF</i> PX 02.20.61.000001-102200 |
| Fenstergrau SFTN matt <i>Window grey SFTN matt</i> 436-6066 | Gale Grey Finesse <i>Gale Grey Finesse</i> MX 02.11.71.000110-801300 | Grau 7155 <i>Grey 7155</i> PX 02.20.71.000007-116700 | Grau 7155 glatt 2 <i>Grey 7155 glossy 2</i> MX 02.11.71.000047-809700 | Grau VLF <i>Grey VLF</i> PX 02.20.71.000007-102200 |
| Hazy Grey Finesse <i>Hazy Grey Finesse</i> MX 02.11.71.000111-801300 | Hellelfenbein 1015 <i>Light Ivory 1015</i> PX 02.20.11.000006-116700 | Kensington Grey <i>Kensington Grey</i> MX 02.11.71.000109-100200 | Lichtgrau <i>Light Grey</i> TP 50 436-5063 | Moosgrün 6005 <i>Moss Green 6005</i> PX 02.20.61.000002-116700 |
| Oxidgrau SFTN matt <i>Oxid grey SFTN matt</i> TP 50 456-9016 | Pastellgrün <i>Pastel Green</i> TP 50 436-5020 | Quarzgrau <i>Quartz Grey</i> TP 50 436-5047 | Quarzgrau 7039 <i>Quartz Grey 7039</i> PX 02.20.71.000012-116700 | Quarzgrau glänzend <i>Quartz Grey shiny</i> TP 50 436-7047 |



Zwischen den abgebildeten Farbmustern und den Originalfarben können technisch unvermeidliche Farbunterscheide bestehen.

Colour differences between the shown colour samples and the original colours are unavoidable for technical reasons.

Maximale Gestaltungsfreiheit mit Schüco UnlimitedFinish

Maximum design freedom with Schüco UnlimitedFinish



Schüco UnlimitedFinish – von Ihrem Schüco Partner

Erwarten Sie das Beste von uns. In der Beratung, in der Planung und in der Ausführung. Wir helfen gern, für Ihre Kunststoff-Fenster und -Türen die passende Folierung auszuwählen. Besuchen Sie uns in unseren Ausstellungsräumen. Gerne zeigen wir Ihnen unsere Referenzobjekte und stellen Ihnen unsere Arbeit im Detail vor.

Schüco UnlimitedFinish – Available from your Schüco partner

Expect the best from us. In consultancy, planning and construction. We would be delighted to help you select the right foil for your PVC-U windows and doors. Visit one of our showrooms. We would be very happy to show you our reference projects and talk to you in detail about the work we do.

**Schüco Polymer
Technologies KG**
www.schueco.com

Folgen Sie uns:
Follow us:



70 Jahre Schüco – Systemlösungen für Fenster, Türen und Fassaden

Die Schüco Gruppe mit Hauptsitz in Bielefeld entwickelt und vertreibt Systemlösungen für Fenster, Türen und Fassaden. Mit weltweit 5.650 Mitarbeitenden arbeitet das Unternehmen daran, heute und in Zukunft Technologie- und Serviceführer der Branche zu sein. Neben innovativen Produkten für Wohn- und Arbeitsgebäude bietet der Gebäudehüllenspezialist Beratung und digitale Lösungen für alle Phasen eines Bauprojektes – von der initialen Idee über die Planung und Fertigung bis hin zur Montage. 10.000 Handwerksbetriebe und 30.000 Architekturbüros sowie Bauschaffende, die den Bau eines Gebäudes in Auftrag geben, arbeiten weltweit mit Schüco zusammen. 1951 gegründet, ist das Unternehmen heute in mehr als 80 Ländern aktiv. Weitere Informationen unter www.schueco.de

70 years of Schüco – System solutions for windows, doors and façades

Based in Bielefeld, the Schüco Group develops and sells system solutions for windows, doors and façades. With 5650 employees worldwide, the company strives to be the industry leader in terms of technology and service both now and in the future. In addition to innovative products for residential and commercial buildings, the building envelope specialist offers consultation and digital solutions for all phases of a building project – from the initial idea through to design, fabrication and installation. Schüco works with 10,000 fabricators and 30,000 architectural practices, as well as construction professionals who commission buildings around the world. Founded in 1951, the company is now active in more than 80 countries. For more information, visit www.schueco.com

ORIGINAL SCHÜCO ERSATZTEILE
SCHNELL UND EINFACH ONLINE BESTELLEN
ORIGINAL SCHÜCO SPARE PARTS
ORDER QUICKLY AND EASILY ONLINE
WWW.SCHUECO.DE/ERSATZTEILE

SCHÜCO



The "Schüco" and other signs are protected in Germany and various international markets. We will provide detailed information upon request.

Das Zeichen „Schüco“ und andere sind in Deutschland und diversen internationalen Märkten geschützt. Auf Nachfrage erhalten wir detaillierte Auskunft.

P 4191/04.22/Printed in Germany
Änderungen und Irrtümer vorbehalten. Abbildungen ähnlich.
We reserve the right to make technical changes and to correct errors. Products may differ from illustrations.