



Fenster und Türensistem

MB-70

Dieses System dient zur Ausführung anspruchsvoller architektonischer Elemente, wie Fenster, Türen, Windfänge, Schaufenster und Raumkonstruktionen und verfügt über eine sehr gute Wärme- und Schalldämmung. Dieses System ist ebenfalls in einer Version mit erhöhter Wärmedämmung erhältlich, die durch den Einsatz spezieller Isoliereinlagen im Innern der Profile sowie im Bereich unter der Scheibe erreicht wird. Mit dem System **MB-70** können einbruchssichere Fenster und Türen bis zur Klasse RC4 sowie Rauchabzugsfenster ausgeführt werden. Es sind verschiedene Fensterausführungen erhältlich, wie Blockfenster die MB-70US / MB-70US HI, MB-70SG und die Version für denkmalgeschützte Gebäude MB-70 Industrial. Dieses System stellt ebenfalls die Basis für die Konstruktion der Kalt-Warm-Fassaden MB-70CW / MB-70CW HI dar.

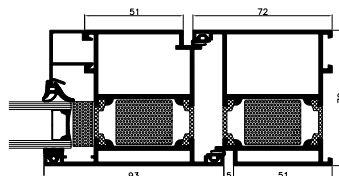
▪ *Großer Anwendungsbereich*

▪ *Hohe Wärmedämmung: U_f ab $1,0 \text{ W}/(\text{m}^2\text{K})$*

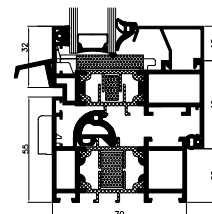
FÜR ENERGIESPARENDES
BAUEN BESONDERS
EMPFEHLENSWERT



MB-70 / MB-70 HI



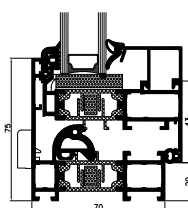
Querschnitt durch die Tür MB-70 HI



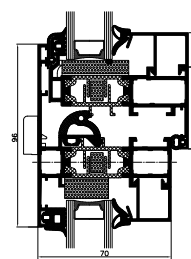
Querschnitt durch das Fenster MB-70 HI

Die Profile ermöglichen die Ausführung von nach innen oder außen öffnenden Fenstern. Der Aufbau des Profils ermöglicht den Einsatz verschiedener Dreh-, Kipp-, Dreh Kipp-, PSK- Beschläge sowie Faltkonstruktionen. Bei den Türen stehen traditionelle Einflügel- und Zweiflügeltüren sowie Fingerschutztüren zur Auswahl. Das System kann ebenfalls für die Ausführung größerer Schaufensterkonstruktionen verwendet werden, wobei bei Bedarf entsprechende Verstärkungsprofile eingesetzt werden können. Auf der Grundlage dieses Systems wurde ebenfalls eine Reihe interessanter individueller Lösungen gefertigt.

MB-70US / MB-70US HI



Querschnitt durch offenes Fenster

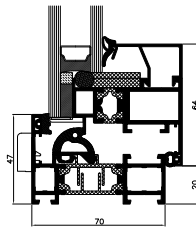


Querschnitt durch offenes und feststehendes

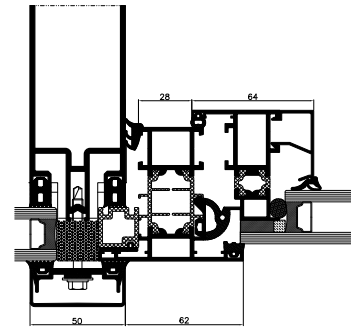
Die Fensterflügel von Fenstern, die aus Elementen dieses Systems gefertigt werden, sind von außen nicht sichtbar. In einer Reihe nebeneinander angeordneter fester und öffnbarer Fenster können die Fensterfelder nicht voneinander unterschieden werden. Die von außen sichtbare Breite der Fensterrahmen ist gering, wodurch die Konstruktion einen schlanken und leichten Eindruck hinterlässt.

| FENSTERTYP | QUARSCHNITT A ODER B | U _w - Wert W/(m ² K) | | | |
|------------|----------------------|--|---------------------|---------------------|-----|
| | | Scheibenzwischenraum mit Chromatech Ultra Rahmen | | | |
| | | Dreifachverglasung | | Zweifachverglasung | |
| | | U _g =0,5 | U _g =0,7 | U _g =1,0 | |
| | MB-70HI | K518101X | 0,8 | 1,0 | 1,2 |
| | | K518101X + K518111X | 1,0 | 1,1 | 1,3 |
| | | K518101X + K518112X | 1,0 | 1,1 | 1,3 |
| | | K518102X + K518112X | 1,0 | 1,1 | 1,3 |

MB-70SG



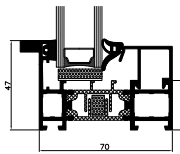
Querschnitt durch
öffnbares Fenster



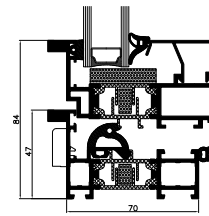
Querschnitt durch das
Fenster in der Fassade

Dieses System ermöglicht die Ausführung von Fenstern mit von der Außenseite nicht sichtbaren Flügelprofilen. Die Konstruktion erinnert an Blockfensterserie. Die von außen sichtbare Fensterzarge ist jedoch entschieden schmäler als beim Typ MB-70US, da sie nur 47 mm aufweisen darf.

MB-70 INDUSTRIAL / MB-70 INDUSTRIAL HI



Querschnitt durch
feststehendes Fenster



Querschnitt durch
öffnbares Fenster

Eine charakteristische Eigenschaft der Fenster vom Typ Industrial ist die Bereicherung der Profile um zusätzliche Zierelemente, die mit ihrem Aussehen an Stahlfenster in denkmalgeschützten Gebäuden anknüpfen. Durch den Einsatz dieses Fenstertyps gewinnt das modernisierte Gebäude einen unvergleichlich höheren Schutz vor Wärmeverlusten durch die Fenster.

MB-70 Casement



MB-70 Pivot



MB-70RC4



MB-70CW / MB-70CW HI



Auf Grundlage des Systems MB-70 können die nach außen öffnbaren Fenster MB-70 Casement / MB-70HI Casement, die Drehfenster MB-70 Pivot, die einbruchssicheren Fenster, darunter die Spezialausführung MB-70RC4 in der Klasse RC4, sowie die Fensterfassade MB-70CW / MB-70CW HI ausgeführt werden. Nähere Informationen über diese Konstruktionen finden Sie in den Unterlagen für Architekten oder fragen Sie Ihren technischen Aluprof Berater.

FUNKTIONALITÄT UND ÄSTHETIK

- Fenster mit großer, an die Bedürfnisse des Benutzers angepasster Funktionsvielfalt
- Biegen der Profile und Bau von Bogenfenstern möglich
- Verschiedene ästhetische Lösungen, wie Blockfenster, Ausführung Industrial mit stahlähnlichem Design sowie drei Arten von Glasleisten: Standard, Prestige, Style
- Nach innen oder außen öffnende Einflügel- oder Zweiflügeltüren, einschließlich Fingerschutztüren.
- Marktübliche Beschläge können eingesetzt werden, auch verdecktliegende, bei der Türen Rollenbänder.
- Grundlage für Lösungen mit erhöhter Wärmedämmung: MB-70 HI, MB-70US HI i MB-70CW HI
- Ausführung von zweifarbigen Konstruktionen möglich. Bei zweifarbigen Konstruktionen verfügen die Profile auf der Innen- und der Außenseite jeweils über eine andere Farbe

| TECHNISCHE DATEN | MB-70 MB-70 HI | MB-70US MB-70US HI | MB-70 INDUSTRIAL MB-70 INDUSTRIAL HI | MB-70SG | MB-70CW MB-70CW HI |
|--|---|--|--|--|--|
| Rahmentiefe (Tür / Fenster) | 70 mm / 70 mm | 70 mm | | | |
| Flügeltiefe (Tür / Fenster) | 70 mm / 79 mm | 79 mm | | | |
| Dicke der Verglasung (feststehendes Fenster und Tür / öffnbares Fenster) | 15 – 51 mm / 23 – 62 mm | 9 – 45 mm / 18 – 54 mm | 15 – 51 mm / 23 – 62 mm | 18 – 54 mm | 9 – 45 mm / 18 – 54 mm |
| MIN. SICHTBARE BREITE DER PROFILE | | | | | |
| Rahmen (Tür / Fenster) | 51 mm / 47 mm | 75 mm | 47 mm | 47 mm | 78,5 mm |
| Flügel (Tür / Fenster) | 72 mm / 32 mm | – | 32 mm | – | 34,6 mm |
| MAXIMALE ABMESSUNGEN UND GEWICHTE DER KONSTRUKTION | | | | | |
| Öffnbare Fenster (HxB) | H bis 2400 mm B bis 1600 mm | H bis 2100 mm B bis 1400 mm | – | H bis 2400 mm B bis 2000 mm | – |
| Türen (HxB) | H bis 2400 mm B bis 1300 mm | – | – | – | – |
| Gewicht des Flügels (Tür / Fenster) | 120 kg / 130 kg | 130 kg | – | 130 kg | – |
| ART DER KONSTRUKTION | | | | | |
| Erhältliche Lösungen | Schwenk-, Fenster Kipp-, Schwenk- Kippfenster, nach innen und außen öffnende Türen | Feststehende Fenster, Schwenk- Kipp-, Schwenk-Kipp- Fenster schwenk- | Feststehende Fenster, Schwenk- Kipp-, Schwenk-Kippfenster Kipp-, Schwenk-Kipp-Fenster schwenk- | Schwenk-, Kipp-, Schwenk- Kippfenster | Schwenk-Kipp Fenster Feststehende Fenster |

| TECHNISCHE DATEN | MB-70 MB-70 HI | MB-70US MB-70US HI | MB-70 INDUSTRIAL MB-70 INDUSTRIAL HI | MB-70SG | MB-70CW MB-70CW HI |
|--|--|-----------------------------|---|--|-----------------------------|
| Luftdurchlässigkeit | Klasse 4, EN 1026:2001; EN 12207:2001 | | | | – |
| Widerstandsfähigkeit gegen Windlast | bis Klasse C5, EN 12211:2001; EN 12210:2001 | | | Klasse C5, EN 12211:2001; EN 12210:2001 | |
| Schlagregendichtigkeit | bis Klasse E1200, EN 1027:2001; EN 12208:2001 | | | E750, EN 1027:2001; EN 12208:2001 | |
| Wärmedämmung (U _f) | ab 1,0 W/(m ² K) | ab 1,5 W/(m ² K) | ab 1,9 W/(m ² K) | ab 2,2 W/(m ² K) | ab 1,4 W/(m ² K) |